

# 하노이 IT지원센터'25년 하반기 입주기업 모집(4차) 공고문

(2025.10.02. 하노이IT지원센터)

## □ 하노이 IT지원센터 소개

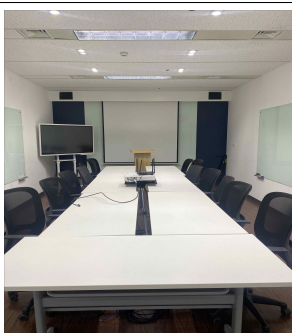
- 설립목적 : 국내 중소·중견 ICT기업의 베트남 등 동남아 시장 진출 및 비즈니스 지원
- 위치 : 하노이 경남 랜드마크72빌딩 25층  
※ 25F, Keangnam Landmark 72, Mễ Trì, Cầu Giấy, Hà Nội, Vietnam
- 규모 : 총 304m<sup>2</sup>(약 92평)
- 주요기능
  - (기업지원) 현지 진출(예정)기업을 대상으로 입주시설, 컨설팅(현지자문·회계 등), 마케팅(전시회, 투자상담회 등) 등 지원
  - (정보제공, 네트워킹) 한-베 ICT 정책 교류 및 시장, 기술 정책 동향 분석

## □ 입주대상 및 모집 규모

- 대상 : 베트남 진출 중(또는 예정)인 국내 ICT 창업·벤처·중소·중견기업
- 모집 규모 : 4개사 내외(※ 공실 추가 발생시 포함하여 선발)
- 선정방법 : 내부·외부전문가로 구성된 평가위원회 선정평가  
※ 접수된 서류 바탕으로 대면 혹은 화상 면접 진행

## □ 주요시설

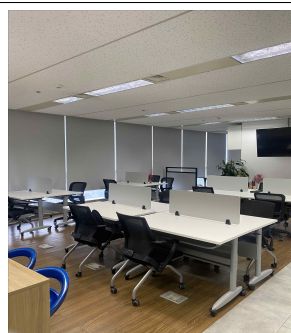
- 총 입주 사무실 : 2인실(14m<sup>2</sup>) 5개, 3인실(16m<sup>2</sup>) 3개
- 회의실(20석 1개, 7석 1개), 공용 공간(책상·의자 12석), 휴게공간 등



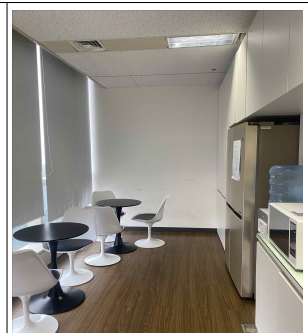
대 회의실



소 회의실



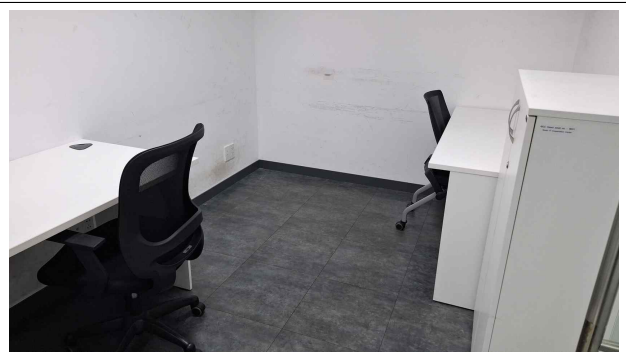
공용공간



휴게공간



입주실(3인실)



입주실(2인실)

#### □ 입주기업 지원사항

- (기본 제공사항) 유무선 인터넷, 공용 복합기, 우편물 수신 등  
(전화는 별도 설치, 요금은 실비 부담)
- (사무공간) 입주 사무실 및 공용 공간(회의실, 협업 공간) 등
- (진출활동 컨설팅) 현지 전문가 매칭을 통한 회계·노무·마케팅  
자문 및 정보제공
- (해외 마케팅·네트워킹) 센터 특화사업, 현지 행사 참가지원 등

#### □ 입주기간 및 비용

- 입주기간 : 입주일 ~ 2026. 8. 31.  
※ 1년 단위로 계약 연장 가능(상황에 따라 변동될 수 있음), 연장 시 평가 진행
  - 보증금 : 4개월 분(4년차 기준) 임대료
  - 월 입주 분담금 (※ 3년까지 감면지원)
    - (2인실) 31.5만원(1~3년), 42만원(4년차 이상)/월
    - (3인실) 36만원(1~3년), 48만원(4년차 이상)/월
- \* 부가세 및 관리비 포함이며, 사무실 임대료 변경 시 입주분담금 변동 가능

□ 주요 평가항목

평가항목	기준항목	기준점수
경쟁력	- 제품 또는 서비스의 혁신성 - 전략 수립 및 사업관리 능력 - 진출전략 및 비즈니스 모델의 현실성	30
시장성	- 현지시장 경쟁사와 차별화 포인트 - 시장분석 능력 및 현지시장 이해도·진출의지 - 현지 시장 수요와의 적합성 - 수출실적 및 수출국가(있는 경우 심사)	40
지속성	- 기술적 역량 - 기술 개발 및 투자 계획 - 해외 마케팅 인력 보유 현황 및 운용계획 - 재무 안정성	25
일자리 창출	- 해외진출을 통한 국민 일자리 창출 가능성	5
총 점		100

□ 입주 신청 및 문의

- 신청기간 : '25년 10월 2일(목) ~ '25년 12월 31일(수)
- 제출서류
  - 입주신청서, 현지진출 사업계획서, 입주실 활용계획서(자유양식), 사업자등록증(한국 본사), 재무제표(최근 3년), 개인정보이용동의서 등
- 제출방법 : 이메일 접수(js96@nipa.kr)
- 접수 및 문의처 : 정보통신산업진흥원(NIPA) 하노이 IT지원센터 이지수 매니저
  - 연락처 : +84 24 7300 0672 / 이메일 : [js96@nipa.kr](mailto:js96@nipa.kr)

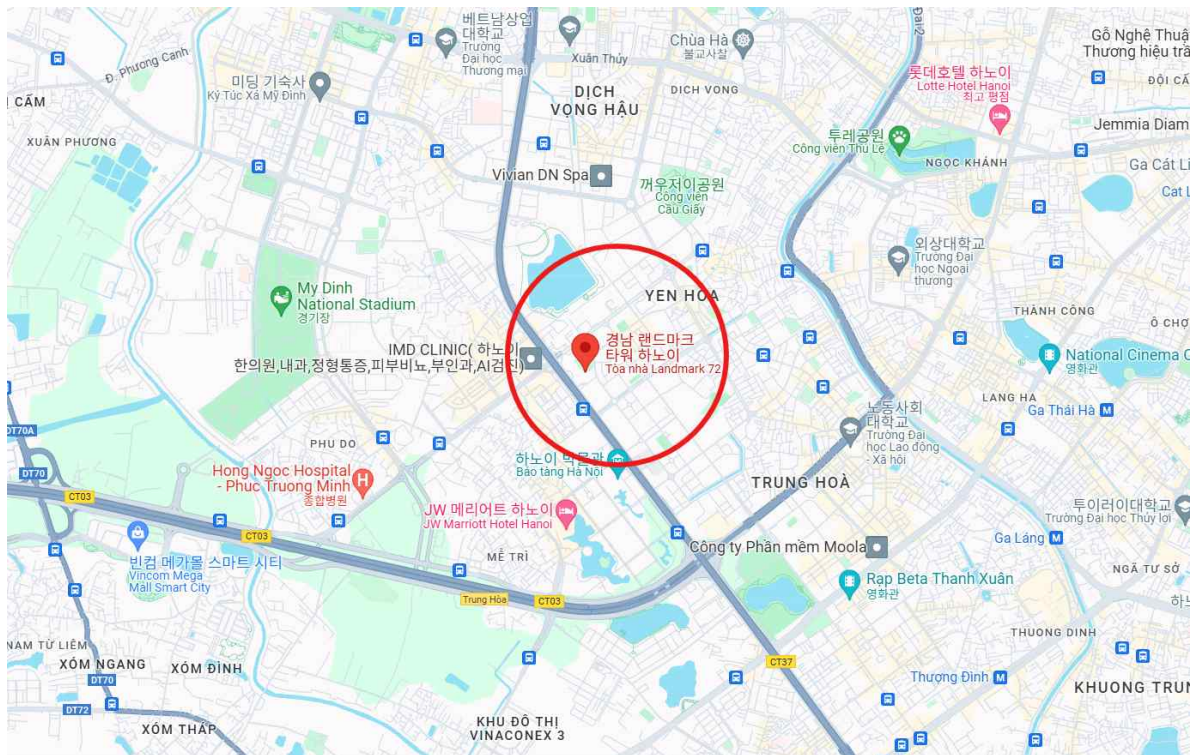
□ 선정 절차(안)

모집공고	⇒	선정평가	⇒	센터입주/입주계약
'25. 10. 2. ~ '25. 12. 31.		매월 1회(예정)		당월 진행

※ 신청서 접수 현황에 따라 변경 가능

## □ (센터장소) 하노이 경남 랜드마크72빌딩 25층

- 베트남 정부가 정책적으로 조성한 하노이 IT클러스터인 Cầu Giấy에 위치(인근에 Viettel, VNPT Net, FPT Information Systems 등 소재)
- 경남기업에서 건설한 베트남 최대 규모의 호텔-오피스-아파트 상업 복합단지 (국내기업) LG, SK하이닉스, LS산전, 신한은행, 우리은행, 기업은행 등 (해외기업) 화웨이, 후지쯔, 에릭슨, 히타치, PWC 등
- \* 주소: 25F, Keangnam Landmark 72, Mễ Trì, Cầu Giấy, Hà Nội, Vietnam



센터 내부 배치도



경남 랜드마크72 빌딩 외관